

Réalisation Coprem France:

Seine Saint Denis : Saint Denis

Coprem, participe aux grands projets d'infrastructure et apporte des solutions pour des bassins enterrés de grand dimension

Paris organisera les Jeux olympiques de 2024

Dans le dispositif retenu pour accueillir cet événement planétaire, la gare de Saint-Denis Pleyel (Seine-Saint-Denis), implantée en bordure ouest du faisceau ferré Nord-Europe, jouera un rôle décisif. Elle desservira trois sites olympiques, situés de part et d'autre du sillon ferroviaire : le village des athlètes d'un côté (en rive ouest), le Stade de France et le futur centre nautique de l'autre. Quatre lignes (14, 15, 16 et 17) du Grand Paris Express s'y croiseront, en correspondance avec la ligne 13 du métro et le RER D. Avec une fréquentation quotidienne estimée entre 250 000 et 300 000 voyageurs, elle sera la gare la plus importante du réseau.



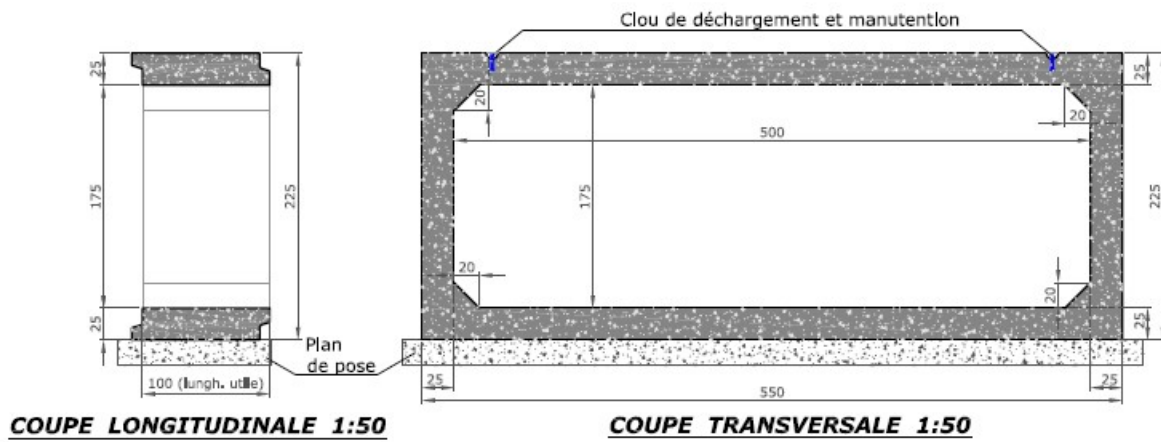
Destiné à recueillir l'excédent des eaux pluviales, un bassin de stockage et de régulation enterré est prévu au pied de la gare Pleyel, il pourra contenir 450 m³.

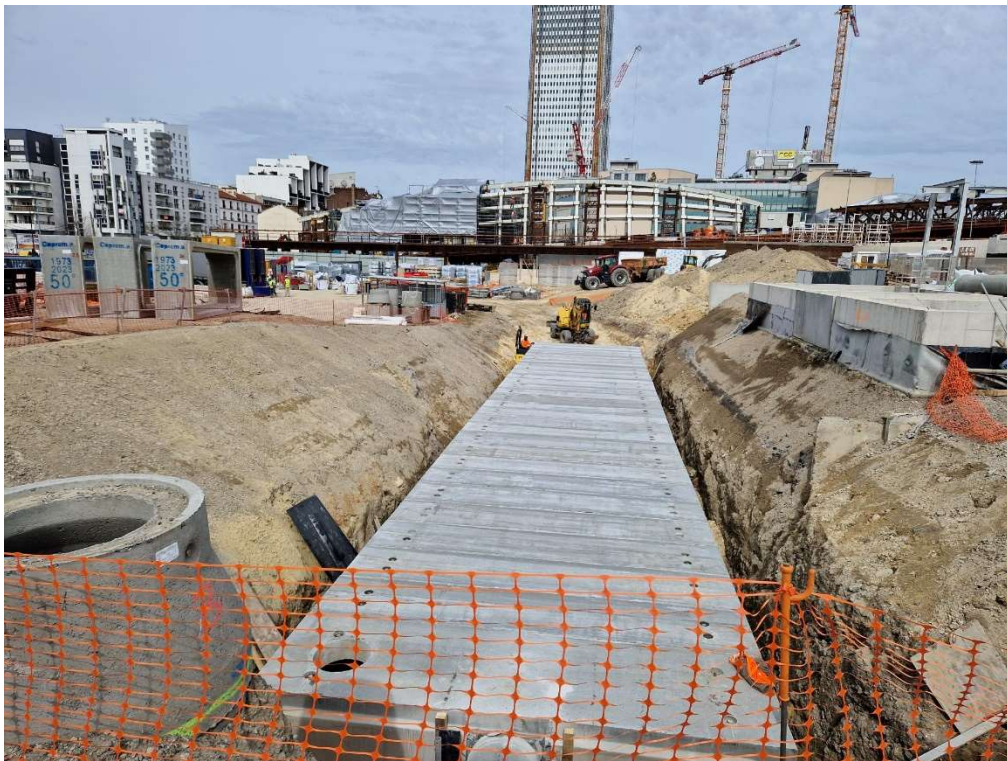
L'entreprise Colas a des contraintes de délais et d'espace de manœuvre pour la coactivité sur le site



Coprem, propose des cadres 500*175 de longueur de 1m manutentionable par chariot télescopique

CADRE cm 500 x h.175 x L. 100 épals. 30 cm





seine · saint · denis
LE DÉPARTEMENT

